

Rosaceae – růžovité

Jabloň statná, j. sibiřská

(*Malus ×robusta* (Carr.) Rehd.; *M. baccata* × *prunifolia*)

Keř nebo strom 6 – 10 (–15) m vysoký. Všechny listy celistvé, eliptické, 7 – 11 cm dlouhé, květy uvnitř i vně bílé, kalich za plodu zčásti opadavý, plody žluté nebo červené, 1 – 2 cm v průměru. Hybrid známý od roku 1814 z Cambridge.

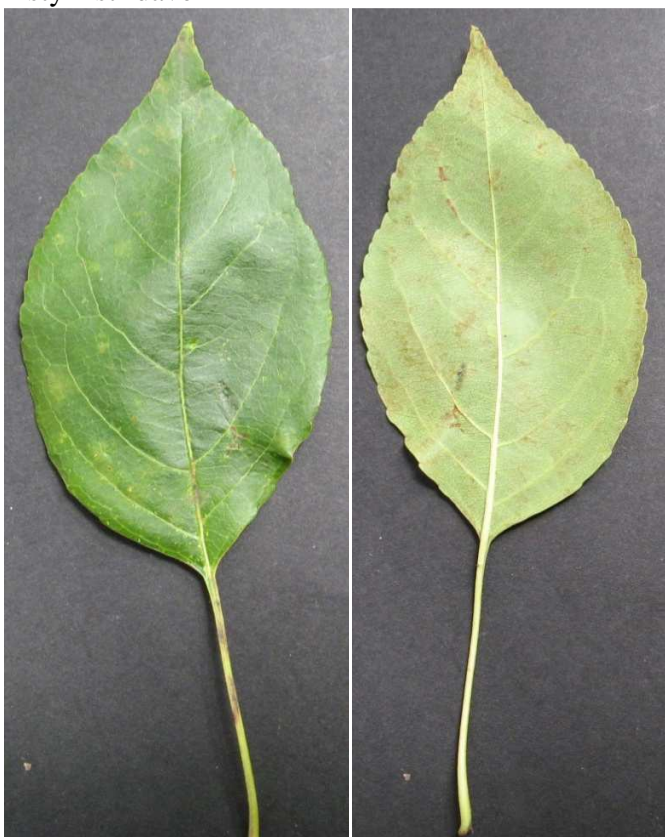
Květy – oboupohlavné, kalich a koruna pětičetné



květ



Listy – střídavé



Plody – jedlé malvice



malvice



řez malvicí



semeno

